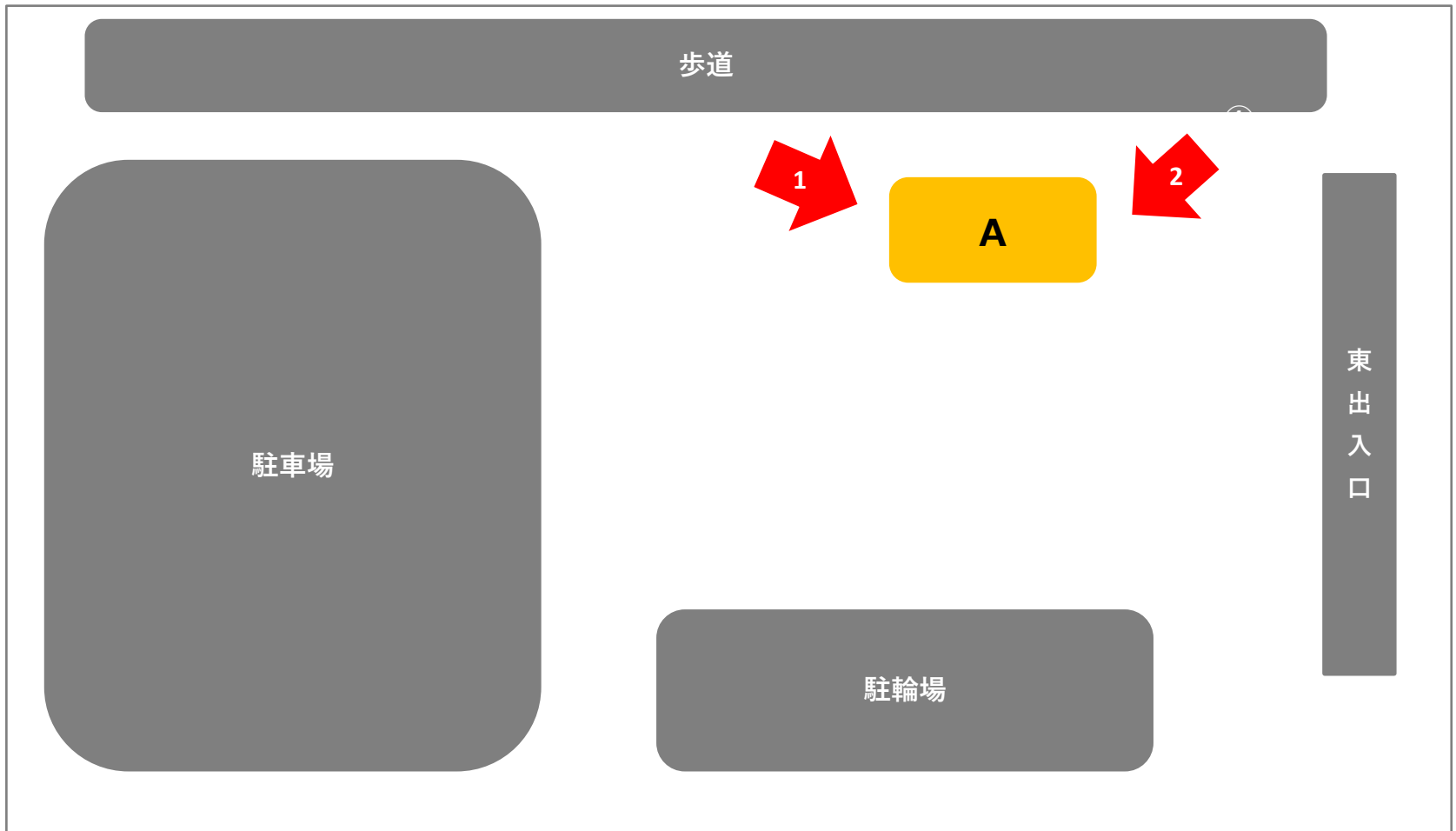


□1階 店外スペース



1階 店外スペースA ①の方向から撮影



- ・広さ 3 m × 3 m
- ・電源100V 1本
- ・電源200V - 本

・ポイント  
お客様の往来を阻害しない範囲  
で使用できます。  
東側出入口の外側



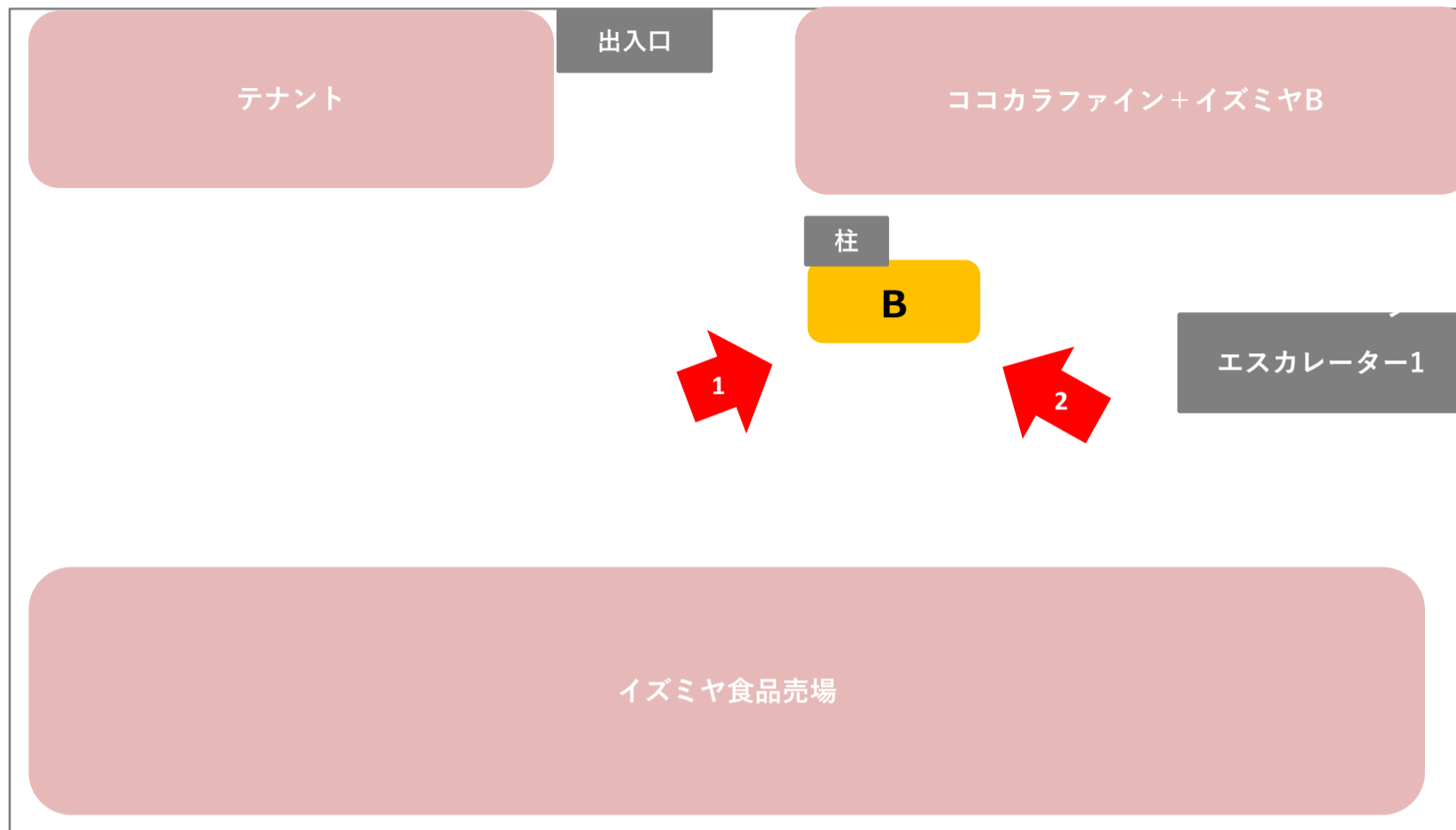
※催事イメージ

1階 店外スペースA ②の方向から撮影



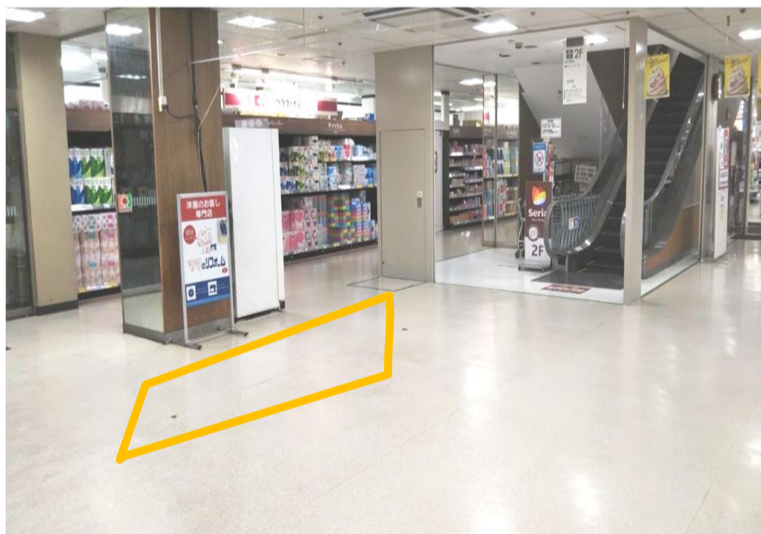
※催事イメージ

□ 1階 1エスカレーター前スペース



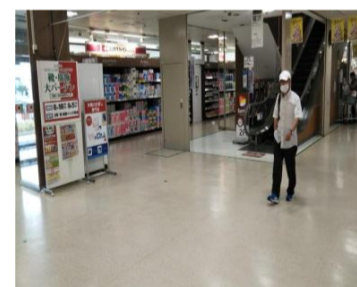
1階 催事エスカレーター前B

①の位置から撮影



- ・広さ 1. 5m × 3m
- ・電源100V 1本
- ・電源200V - 本

- ・ポイント
- 1階主通路に面したメイン場所。  
出入口やイズミヤにも近く  
客数多い。



※催事イメージ

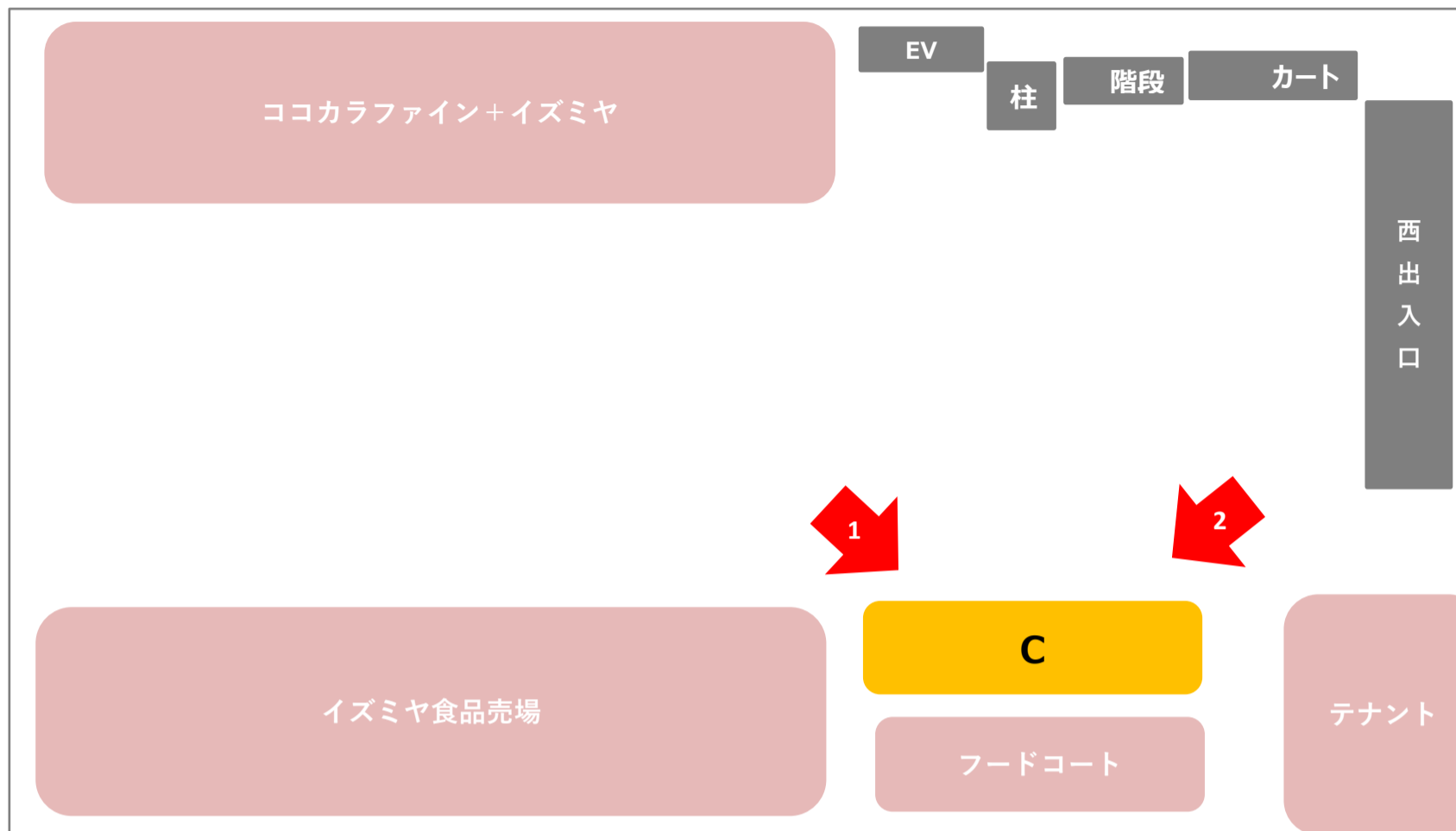
1階 催事エスカレーター前B

②の位置から撮影



※催事イメージ

□ 1階 フードコート前スペース



1階 フードコート前C ①の位置から撮影



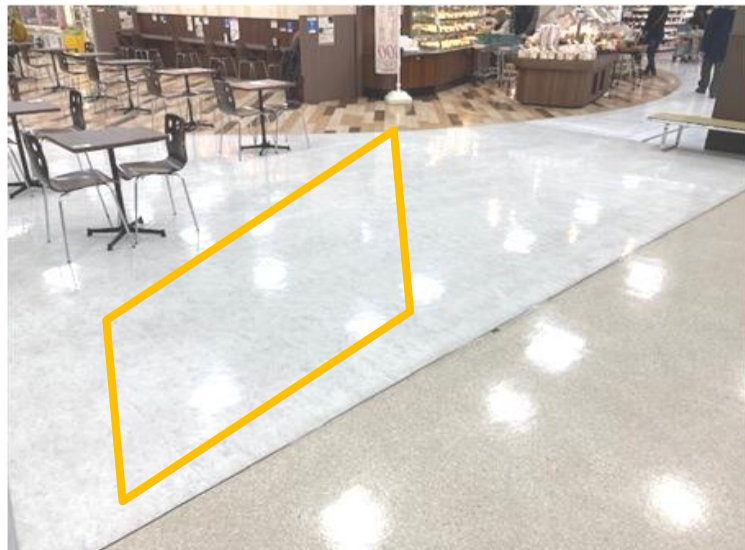
- ・広さ 5 × 9 m
- ・電源100V 2本
- ・電源200V - 本

・ポイント  
西側出入口付近、レジ打ち必要。  
喫茶店、マクドナルドに隣接。



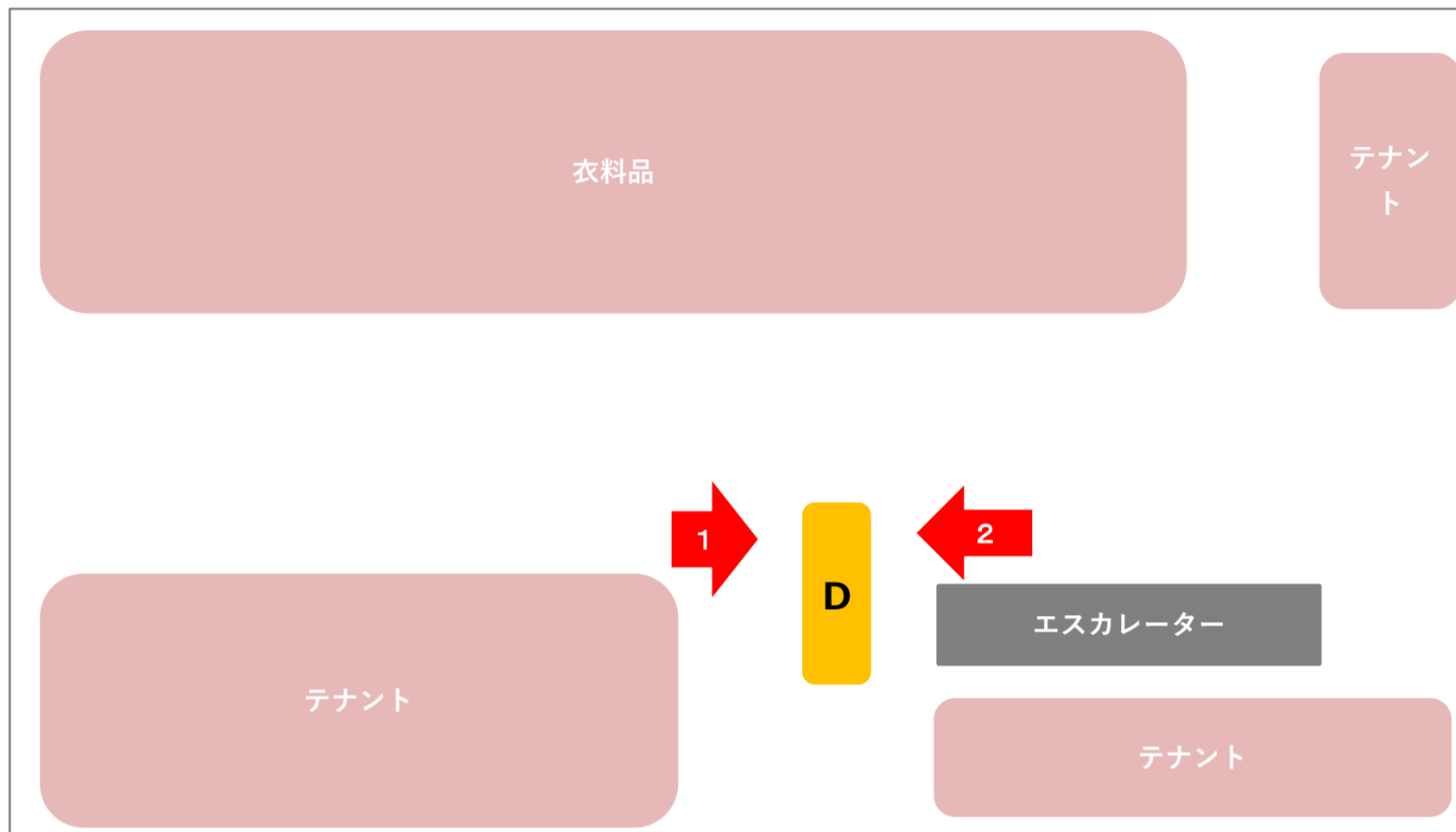
※催事イメージ

1階 フードコート前C ②の位置から撮影



※催事イメージ

□ 2階 エスカレーター前スペース



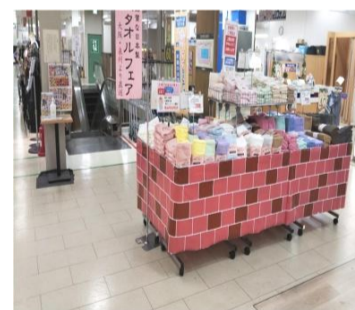
2階 エスカレーター上り口 D

①の位置から撮影



- ・広さ 1.2 × 2.7m
- ・電源100V 1本
- ・電源200V - 本

・ポイント  
メッキワゴン×6台可能。  
エスカレーター上り口で  
邪魔にならない範囲で可能。



※催事イメージ

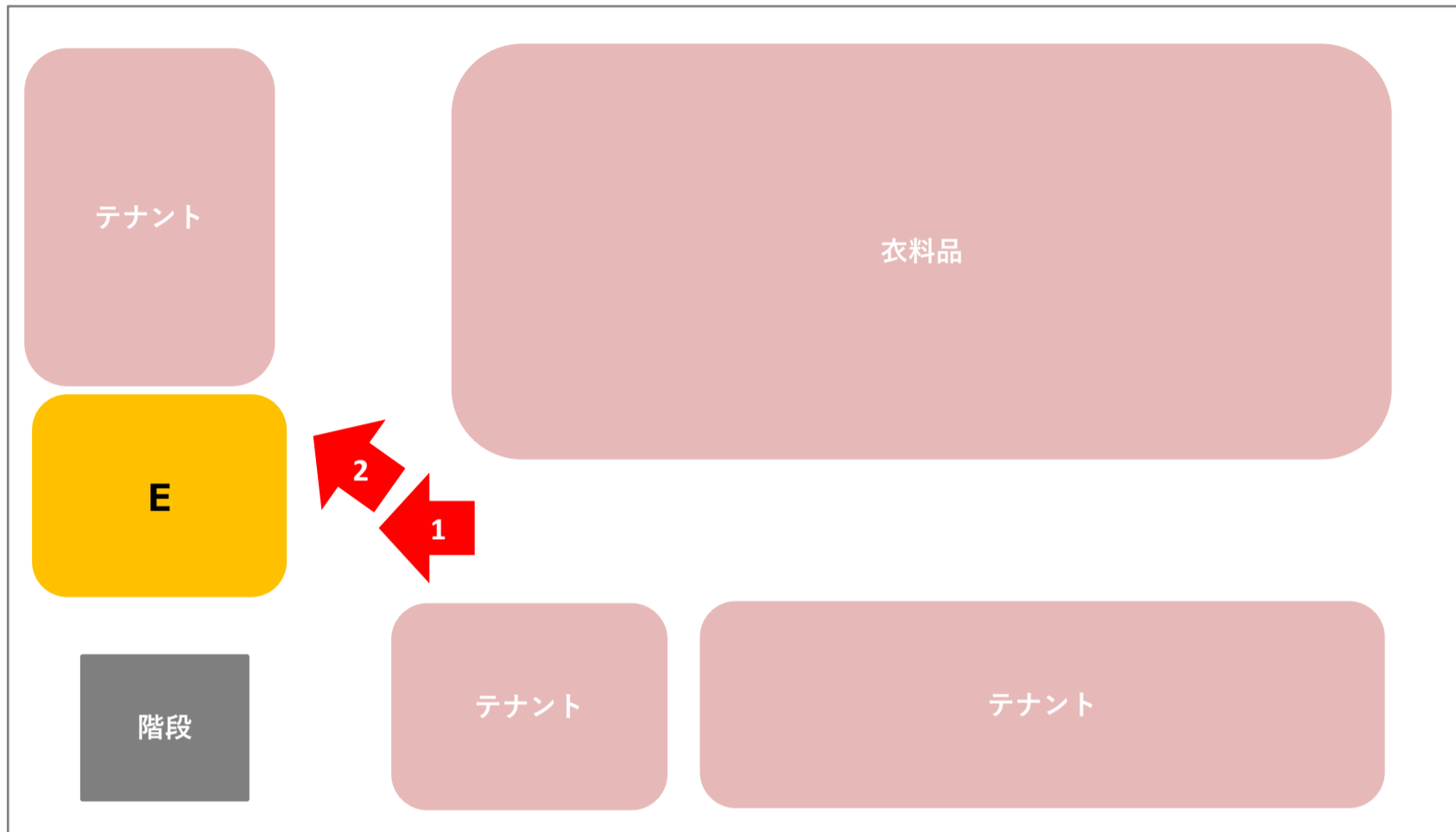
2階 エスカレーター上り口 D

②の位置から撮影



※催事イメージ

□ 2階 西側階段横スペース



2階 西側階段横スペースE

①の位置から撮影



- ・広さ 6 m × 7.5 m
- ・電源100V 2本
- ・電源200V - 本

・ポイント  
テナント跡の為、ショップ展開可能。衣料品集中レジ流し可能。



※催事イメージ

2階 西側階段横スペースE

②の位置から撮影



※催事イメージ